



# STAHLBAUBÜHNEN

jedes Maß im  
Standard möglich



**P.+K.**

... so geht Lager!

Lager- und  
Betriebseinrichtungen



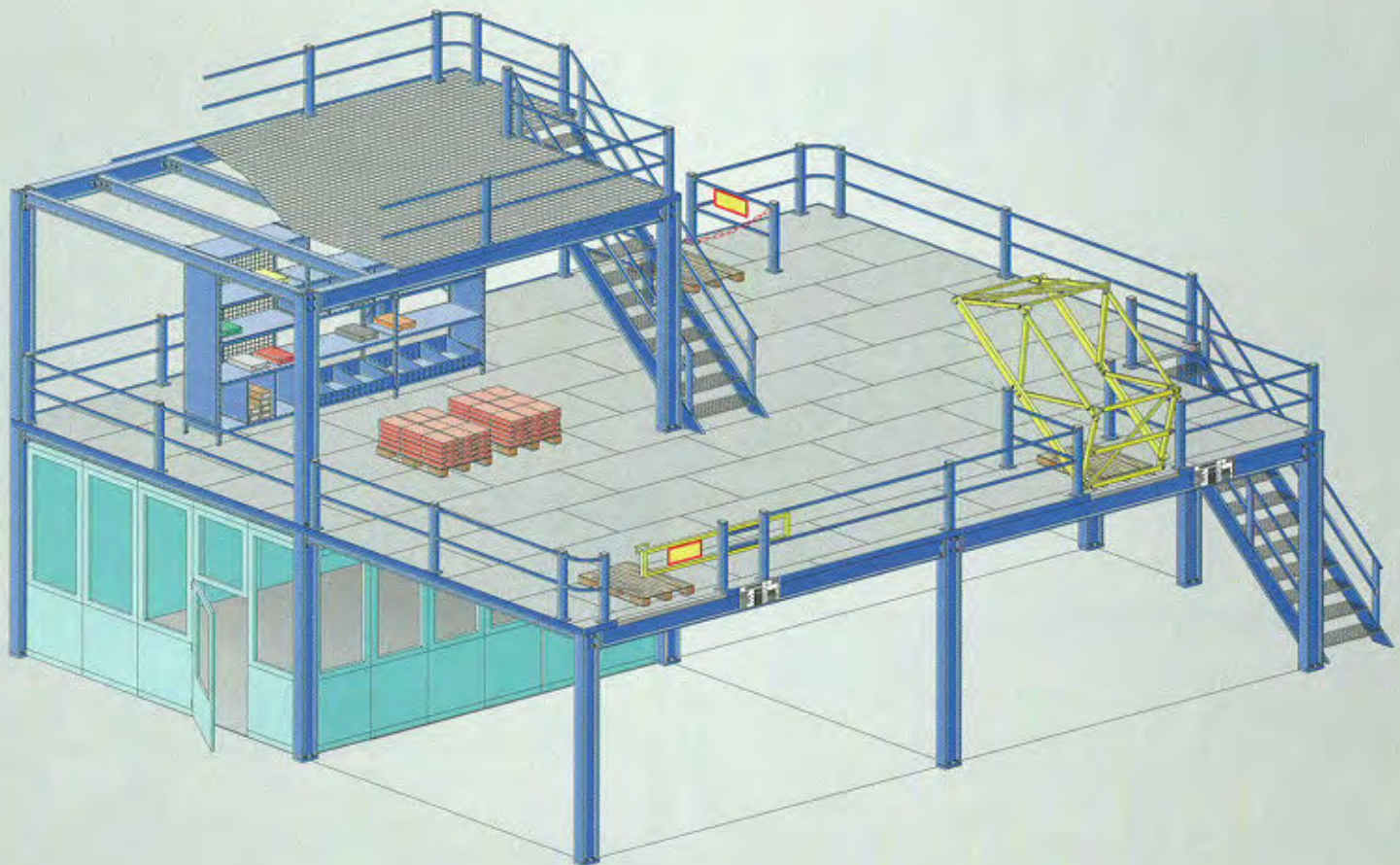
# Drunter und drüber - mit Stahlbaubühnen geht's.

Vergößern Sie die Nutzfläche Ihrer Hallen. Ob in Produktion, Lager oder Verkauf - mit individuellen Nutzungskonzepten vom Lagerprofi lösen Sie die

Platzfrage. **Sprechen Sie mit uns - wir finden eine Lösung!**

**P.+K.**

Lager- und  
Betriebseinrichtungen



**Planung, Fertigung, Montage -  
alles aus einer Hand.**

Die individuelle Anpassung beginnt schon in der Planungsphase. Unsere Spezialisten machen eigene Vorschläge und bringen ihre langjährige Erfahrung und ihr Know-how ein. So entstehen effiziente Lösungen nach Maß, die sich für Sie auszahlen.

Wählen Sie aus  
folgenden Standardfarben:

RAL 5010  
Enzianblau

RAL 3000  
Feuerrot

RAL 6011  
Resedagrün

RAL 7001  
Silbergrau



# Entdecken Sie die Möglichkeiten unserer Stahlbaubühnen

Profitieren Sie vom Know-how aus vielen Projekten für unterschiedlichste Branchen: von Textilfirmen über Großbäckereien und Möbelhäuser bis zu Automobilzulieferern, Theatern und Elektrogroßhändlern.

Nach DIN 18800.  
Auf Wunsch mit  
prüffähiger Statik

►  
**Arbeitsbühnen**  
in **Produktionshallen**  
ermöglichen Ihnen die optimale  
Raumausnutzung: Unten arbeiten –  
oben lagern Sie Material  
oder fertige Produkte.



►  
Aus **Lagerhallen** sind  
sie nicht wegzudenken. Sie  
nutzen den Platz optimal  
aus, sind anpassungsfähig  
an die speziellen Gegeben-  
heiten Ihres Betriebes und  
hoch belastbar.



**P.+K.**

Lager- und  
Betriebseinrichtungen



## Technische Daten unserer Stahlbaubühnen:

Prüffähige Statik nach DIN 18800 –  
auf Wunsch nach Euro-Code möglich

Konstruktion aus vollwandigen  
Stahlprofilen

Profile sandgestrahlt, lackiert in RAL 5002  
Enzianblau, RAL 7001 Silbergrau, RAL 3000  
Feuerrot, 6011 Resedagrün

Aussteifung durch Rahmenbildung,  
Diagonalverbände nicht notwendig

Geringere Aufbauhöhe durch stumpf  
eingewechselte Pfetten

Stützraster frei wählbar

Mehrgeschossige Ausführungen

höchste Belastungen möglich

Treppen mit Gitterstufen, Steigung 36°

Deckenbeläge in verschiedenen Aus-  
führungen nach Anwendungsbereich

Schweißfachbetrieb nach DIN 18800,  
Teil 7, Klasse D



**P.+K.**

**LAGER- UND  
BETRIEBSEINRICHTUNGEN  
GmbH & Co. KG**

Dieselstraße 21 · 71116 Gärtringen · Telefon 07034 21020 und 21060 · Telefax 07034 26521  
E-Mail: [Info@PundK-Lagertechnik.de](mailto:Info@PundK-Lagertechnik.de) · Internet: [www.PundK-Lagertechnik.de](http://www.PundK-Lagertechnik.de)